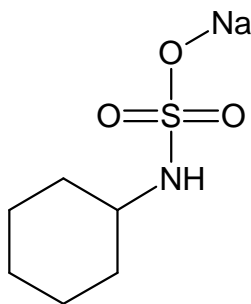


FICHA TÉCNICA
CICLAMATO DE SODIO
CUMPLE GRADO ALIMENTICIO, NORMA NF-13

Nombre Químico:

Ciclamato de Sodio

- Fórmula Química: $C_6H_{12}NNaO_3S$
- Peso molecular: 201,2gr/mol
- Fórmula Estructural:



- Descripción: Agujas, cristales o polvo blanco, prácticamente inodoro.
- Identificación: Cumple
- Solubilidad: Soluble en agua, menos soluble en etanol y levemente soluble en éter
- Uso funcional: Edulcorante intenso

Análisis Químico

Pureza (% base seca):	98,5% mínimo
pH (solución 100 g/l):	5.5 – 7.5
Color/Claridad:	Clara e incolora en solución al 10% en agua exenta de CO ₂
Acidez / Alcalinidad:	4,5 – 5,5 ml
Metales Pesados (como Pb):	10ppm máx.
Selenio:	30ppm máx.
Arsénico:	3ppm máx.
Ciclohexilamina:	25ppm máx.
Diciclohexilamina:	1ppm máx.
Diciclohexilsulfamida:	1ppm máx.
Sulfato:	500ppm máx.
Anilina:	1ppm máx.
Humedad:	1% máx.

Análisis Microbiológico

Recuento aerobios mesófilos:	1000 UFC / g máx.
Hongos y Levaduras:	100 UFC / g máx.
Coliformes:	30 MPN / g máx.
Salmonella:	ausente

INFORMACIÓN NUTRICIONAL

Valor Nutricional Contenido/ 100g

Energía:	0Kcal
Proteínas:	0g
Grasas:	0g
- Poliinsaturadas:	0g
- Monoinsaturadas:	0g
- Saturadas:	0g
Colesterol:	0mg
Carbohidratos:	0g
Fibra:	0g
Ácidos Orgánicos:	<1000ppm
Sodio:	11,4g
Potasio:	trazas mg.
Calcio:	trazas mg.
Magnesio:	trazas mg.
Hierro trazas:	mg.

Envase: 25kg neto en tambores de cartón con bolsa interior de PE

Vida Útil: 3 años mínimo almacenado en ambiente fresco y seco